

UNA NUOVA ERA!

IL PUNTO A MANO finalmente VISIBILE SUL LATO SUPERIORE! e catenella sul lato inferiore

La nuova macchina piana per puntino a mano, rovesciando il concetto tradizionale, è stata disegnata con l'ago che penetra nel tessuto dal basso e forma quindi il punto ornamentale sul lato visibile. Si facilitano così, le operazioni di impuntura su giacche, pantaloni, camicie, capi in pelle, etc.

La visibilità immediata dell'impuntura, mentre si cuce, migliora la qualità e, evitando il continuo controllo del punto sul lato inferiore, incrementa la produttività.

- QUALITÀ
- PRODUTTIVITÀ
- ERGONOMIA
- RASAFILO
- ALZAPIEDINO
- MOTORE SYNCRO INTEGRATO

La nuova macchina piana per puntino a mano, rovesciando il concetto tradizionale, è stata disegnata con l'ago che penetra nel tessuto dal basso e forma quindi il punto ornamentale sul lato visibile. Si facilitano così, le operazioni di impuntura su giacche, pantaloni, camicie, capi in pelle, etc.

La visibilità immediata dell'impuntura, mentre si cuce, migliora la qualità e, evitando il continuo controllo del punto sul lato inferiore, incrementa la produttività.

- QUALITÀ
- PRODUTTIVITÀ
- ERGONOMIA
- RASAFILO
- ALZAPIEDINO
- MOTORE SYNCRO INTEGRATO

La nuova macchina piana per puntino a mano, rovesciando il concetto tradizionale, è stata disegnata con l'ago che penetra nel tessuto dal basso e forma quindi il punto ornamentale sul lato visibile. Si facilitano così, le operazioni di impuntura su giacche, pantaloni, camicie, capi in pelle, etc.

La visibilità immediata dell'impuntura, mentre si cuce, migliora la qualità e, evitando il continuo controllo del punto sul lato inferiore, incrementa la produttività.

- QUALITÀ
- PRODUTTIVITÀ
- ERGONOMIA
- RASAFILO
- ALZAPIEDINO
- MOTORE SYNCRO INTEGRATO

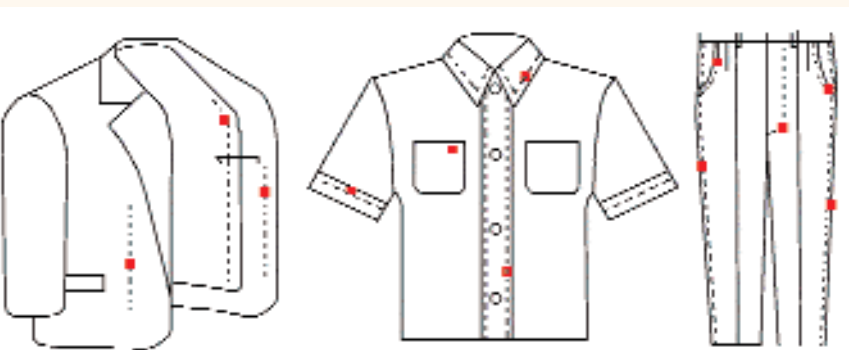


Il punto ornamentale finalmente sul dritto con i vantaggi di una macchina piana.
Il punto ornamentale finalmente sul dritto con i vantaggi di una macchina piana.
Il punto ornamentale finalmente sul dritto con i vantaggi di una macchina piana.



Il punto ornamentale si forma direttamente sul lato visibile del tessuto.
Il punto ornamentale si forma direttamente sul lato visibile del tessuto.
Il punto ornamentale si forma direttamente sul lato visibile del tessuto.

Velocità di cucitura max	1700 rpm
Distanza tra gli aghi (lunghezza puntino)	1,2 - 1,7* - 2,0 - 2,5 - 3,5 - 4
Lunghezza punto (incluso puntino)	1,2 ~ 6 mm
Ago	Schmetz 29C150-Nm90* (Nm80~Nm140)
Ago ad uncino	Schmetz 29C151-Nm100* (Nm80~Nm140)



Impunture ornamentali su giacche, camicie, pantaloni, capi in pelle, etc.
Impunture ornamentali su giacche, camicie, pantaloni, capi in pelle, etc.
Impunture ornamentali su giacche, camicie, pantaloni, capi in pelle, etc.